

A man with curly hair is shown in profile, wearing a blue hoodie. He is looking towards the right. The background is a blurred outdoor setting with trees and foliage. The hoodie has a red logo on the left sleeve.

HW
HARDWORK®

***POLERA HOODIE
SPX MANGA
LARGA HOMBRE***

POLERA HOODIE SPX

MANGA LARGA HOMBRE



CARACTERÍSTICAS

Polera manga larga con capucha de **medio cierre** / **Ultra respirable** / **Tecnología QuickDry** / Calce fit para mayor comodidad y movilidad.



COLORES DISPONIBLES



ELECTRIC BLUE

COMPOSICIÓN

- 90% POLIÉSTER
- 10% SPANDEX

TECNOLOGÍAS



QUICK DRY



BREATHABLE

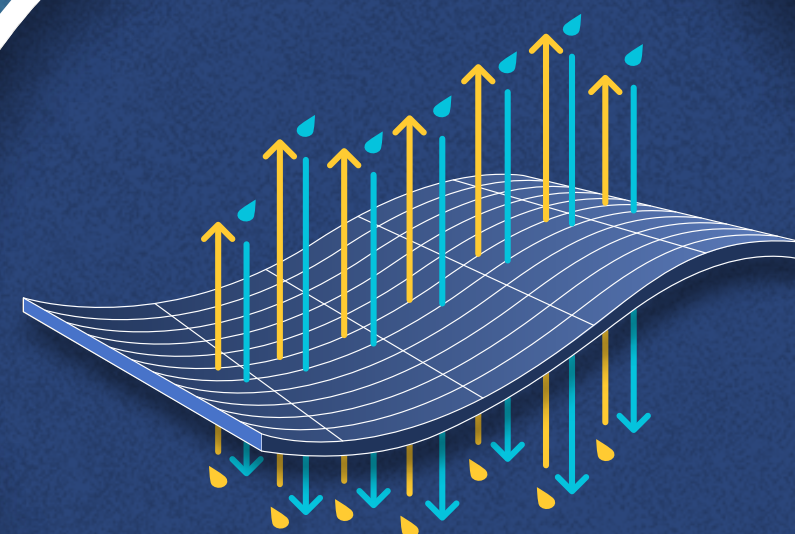


SOFT CONFORT



STRETCH

FUNCIÓN DEL QUICK DRY



El QuickDry es un tejido poroso, de **alta respirabilidad** que permite la evaporación rápida de la humedad corporal y prenda se puede mantener seca.

SIMBOLOGÍA

- Ingreso de la humedad.
- Evaporación de la humedad

TALLAS

POLERA DRY FIT HW SPX C/ GORRO
ML HOMBRE ELECTRIC BLUE

TALLA	CÓDIGO
S	4534911487047
M	4534911487048
L	4534911487049
XL	4534911487050
XXL	4534911487051

WORK WITHOUT LIMITS

HWWEAR.COM